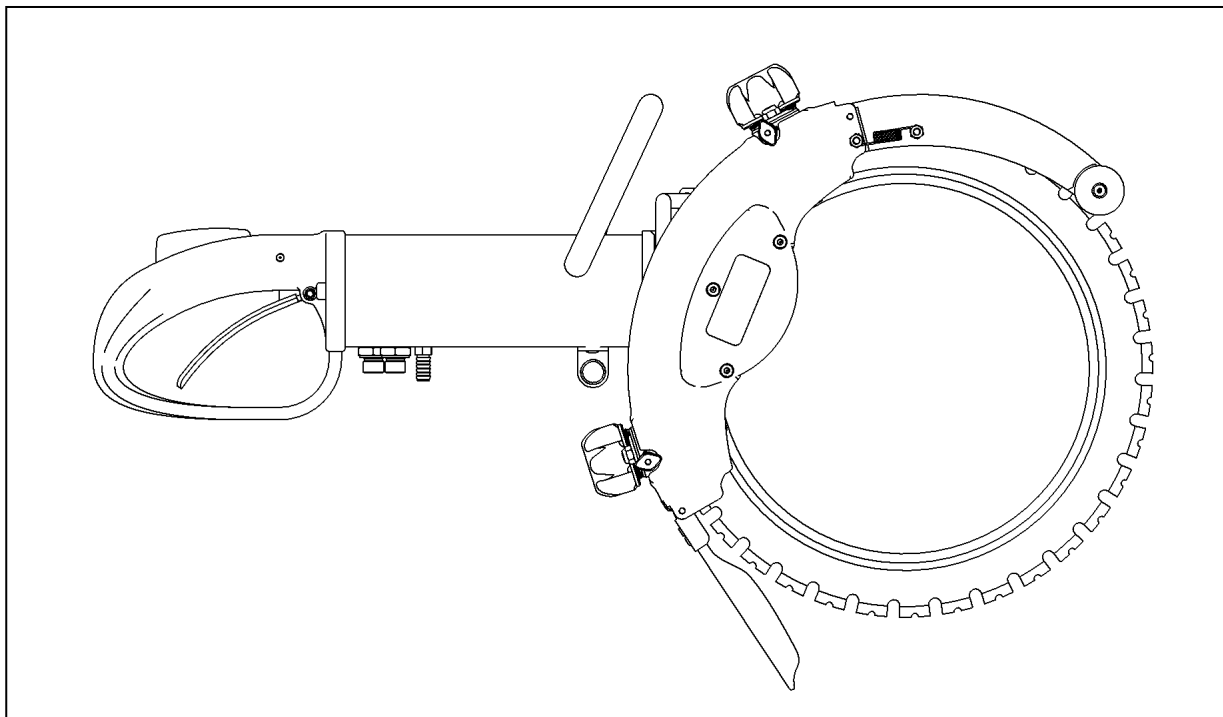


Betjeningsvejledning



HRS400 PREMIUM **hydraulisk ringsav**

Fra serienummer 9786

Revideret juli 2017



HYCON A/S
Juelstrupparken 11
DK-9530 Støvring
Denmark

Tel: +45 9647 5200
Fax: +45 9647 5201
Mail hycon@hycon.dk
www.hycon.dk

Før brug

Vi takker for Deres valg af en HYCON ringsav.

For at sikre problemfri drift og varig ydelse af Deres nye ringsav, anbefaler vi, at De læser denne betjeningsvejledning grundigt, og at De er specielt opmærksom på afsnittene om

Sikkerheds- og serviceforanstaltninger

Vi håber, De bliver tilfreds med Deres nye HYCON ringsav.

Med venlig hilsen
HYCON A/S

Indholdsfortegnelse

Før brug	2
Tekniske data.....	3
Nyttige informationer om brug af HRS400 ringsav	3
Sikkerhedsforanstaltninger	4
Sikkerhedsforanstaltninger.....	5
HRS400 ringsav dimensioner	6
Drift	7
Generelle arbejdsinstrukser.....	7
Drift i koldt vejr	7
Vandtilførsel	7
Beskyttelse og vedligeholdelse af udstyr	7
Startanvisning	8
Brug af HRS400 skæreskiver	8
Service og vedligeholdelse	8
Olietyper.....	8
Slangelængder.....	8
Hvordan fungerer HYCON ringsaven	9
Montage og justering af skæreskive	10
Rengøringsanvisninger	11
Brug af hydrauliske drivkilder.....	12
Garantibetingelser	12
Udskiftning/justering af skæreskive	13
Justering af støtteruller.....	13
Demontage af frontdæksel og vandblad	14
Udskiftning af drivhjul	14
Udskiftning af skæreskive.....	15
Udskiftning af støtte- og føringsruller	15
Information om HYCON HRS400 skæreskiver	16
Info om skæreskiver.....	17
Fejlfinding.....	18
EU-konformitetserklæring.....	19
Reservedelsliste.....	20

Tekniske data

HRS400 ringsav	
Vægt u/slanger og skæreskive	10,2 kg
Oliemængde	20-40 l.p.m.
Anbefalet minimum vandtilførsel	4 l.p.m. / 2 bar
Arbejdstryk nominelt	160 bar
Trykbegrænsningsventil i drivkilde	Max. 172 bar
Max. returtryk	40 bar
Max. olietemperatur	80°C
Skive diameter	400 mm
Max. skæredybde	300 mm
Periferihastighed	37–49 m/s
Rotation	1750 – 2350 rpm
Vibrationsniveau	<2,5m/s ²
Lydtrykniveau 1 m L _{PA}	109 dB(A)
Lydeffektniveau L _{WA}	98 dB(A)
Nødvendig kølekapacitet på drivkilde	1 kW
Effekt	6 kW

Nyttige informationer om brug af HRS400 ringsav

HYCON HRS400 ringsav er et kompakt værktøj med en stor ydelse. Der findes ikke andre ringsave på markedet med en højere ydelse i forhold til størrelsen.

Den er det perfekte værktøj til skæring i al slags beton, mursten, asfalt m.v.

HRS400 ringsav kan ikke monteres i en HYCON vogn, men kan kun benyttes til håndholdt skærearbejde.

HRS400 ringsav har to håndtag for optimal brugerkomfort.

Saven er upåvirket af vand og kan anvendes under alle forhold – også ved skæring under vand.

HRS400 ringsav kan også tilsluttes gravemaskiner eller andre maskiner. Vi anbefaler brug af en HYCON drivstation og/eller en oliestrømsdeler, som sikrer mod for høj oliemængde, for højt tryk og baglæns rotation. Se afsnittet om brug af hydrauliske drivkilder.

Saven er designet for vådskæring. Brug af saven uden vand vil ødelægge skiven og forårsage øget slid på reservedele. Brug KUN saven til vådskæring, da dette køler skiven og fjerner boreslam, hvilket giver så lidt slid på skiven som muligt. Brug derfor altid tilstrækkelig vandtilførsel og –tryk for at rense boreslammet af rullerne og skiven.

Nytteværdierne af Deres HYCON HRS400 ringsav er så mange, at De vil blive glad for Deres investering.

Sikkerhedsforanstaltninger

- Læs betjeningsvejledning for ringsav og drivkilde før ibrugtagning.
- Anvend kun saven i overensstemmelse med gældende regler for, hvor længe man må arbejde med værktøjet.
- Kontroller oliemængden fra drivkilden til ringsaven. Det må ikke overstige 40 l.p.m. For høj oliemænde medfører risiko for en for høj hastighed på diamantskiven med risiko for brud på skiven.
- Sørg for, at diamantskiven er korrekt monteret og skruet godt fast.
- Anvend altid diamantskiver godkendt til håndholdt skæring og til det materiale, der skal skæres i.
- Anvend altid skiver, som er i en god stand.
- HYCON HRS400 ringsav er fra fabrikken monteret med en sikkerhedsudløser, som aldrig må ændres eller afmonteres.
- HRS400 ringsav har en automatisk sikkerhedsfunktion, så den slår fra ved fastkøring af diamantskiven. MEN i tilfælde af fastkøring skal skiven løsnes fra materialet, før der skæres igen.
- Start først ringsaven, lige før skæring påbegyndes, og stop værktøjet, straks skæringen er gennemført. Lad ikke saven køre frit i luften uden vandtilførsel.
- Vær opmærksom på nedfaldende materiale ved vandret skæring eller skæring over hovedhøjde.
- En tynd oliestråle under tryk kan trænge igennem huden. Derfor må man aldrig bruge fingrene til at kontrollere for lækager, og ansigtet må aldrig holdes hen til utætheder. Brug i stedet et stykke pap. Hvis olie er trængt gennem huden, søges straks læge.

IMPORTANT

- Forlad aldrig saven, når den er sluttet til drivstationen.
- Brug altid godkendte slanger. Spørg evt. Deres forhandler. Vær opmærksom på at montere slangerne korrekt, så HRS400 ringsaven kører den rigtige vej. Hydraulikmotoren bliver ødelagt hvis trykslangen kobles til den forkerte tilslutning (T).
- Operatøren skal være ekstra opmærksom og forsigtig ved alle vanskelige arbejdsområder, som f.eks. stejle skråninger og andre farlige terræforhold. Sørg for altid at have et godt fodfæste. Prøv ikke på at række for langt med saven, men bevar altid et sikkert fodfæste, så balancen er i orden.
- Operatøren skal være grundigt instrueret i brugen af saven eller være under opsyn af en kvalificeret instruktør.

IMPORTANT

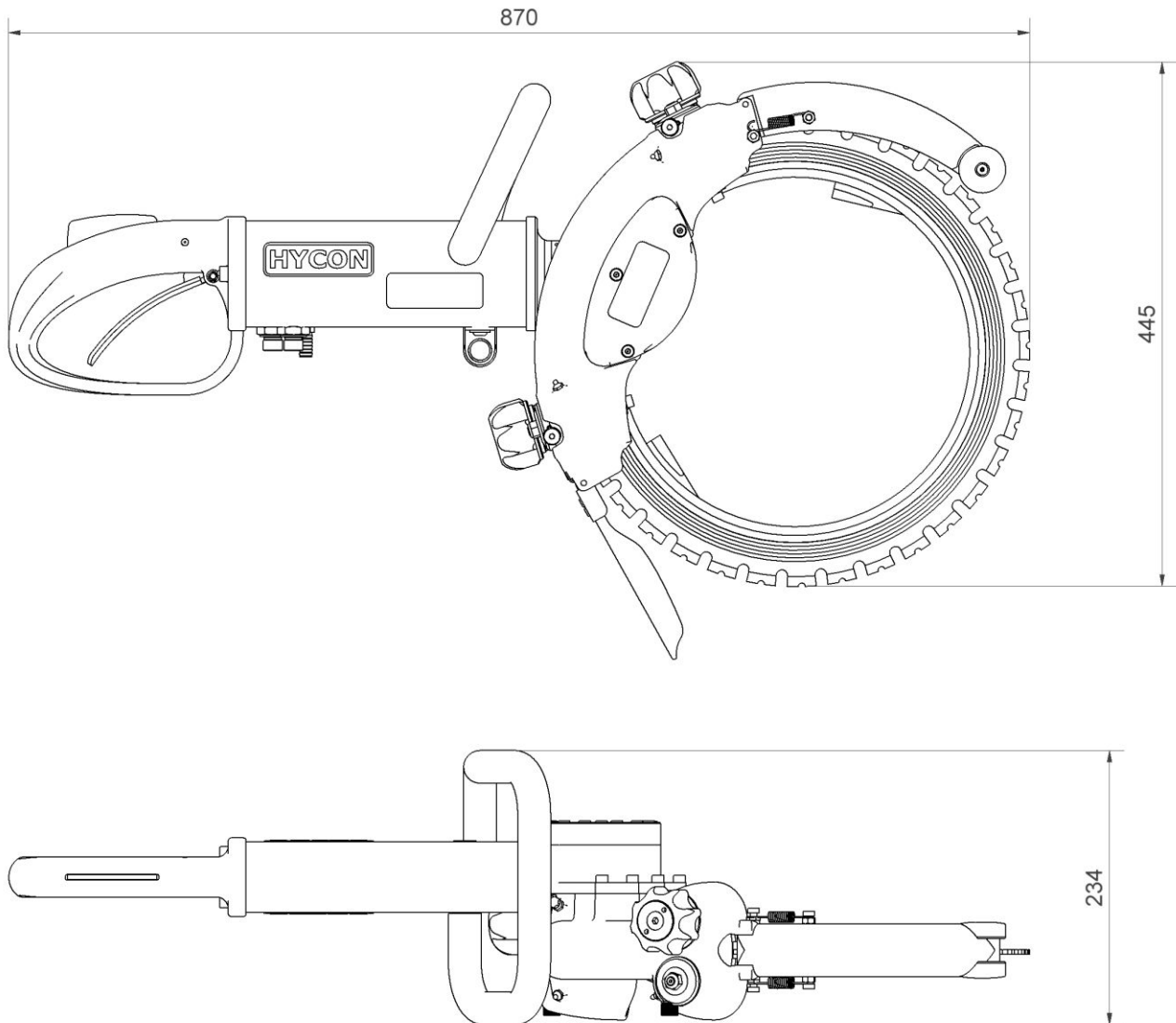
- En HRS400 ringsav, der ikke er i brug, skal altid opbevares på et rent og tørt sted.
- Sørg for, at savens labels og advarselsskilte altid er læselige.
- Brug altid slanger, koblinger og reservedele i øvrigt som anbefalet af HYCON A/S.
- Reparationer må kun udføres af erfarent personel.
- Sørg for, at alle koblinger er rengjorte før tilslutning.
- Sørg for ikke at kaste eller tabe ringsaven. Det er et højt specialiseret værktøj, som skal behandles med omtanke, da ringsaven ellers kan beskadiges.
- Sikkerhedsudløseren må ikke på nogen måde blokeres eller beskadiges. Hvis sikkerhedsudløseren ikke virker, skal den straks udskiftes.
- Det hydrauliske kredsløb skal altid være afbrudt, når ringsaven kobles til eller fra. Sker dette ikke, er der risiko for skader på lynkoblingerne eller overophedning af det hydrauliske system
- Lad aldrig saven køre tør – skær aldrig uden vand.



ADVARSEL

Brug altid godkendt sikkerhedsudstyr ved brug af ringsaven. Sikkerhedsudstyr fjerner ikke risikoen for personskade, men det vil reducere skadens omfang, hvis der sker en arbejdsulykke. Spørg Deres forhandler om hjælp til at vælge det rigtige udstyr.

HRS400 ringsav dimensioner



	Længde mm	Højde mm	Bredde mm
HRS400 ringsav	870	445	234

Drift

TILSLUTNING TIL HYDRAULISKE DRIVKILDER - KONTROLLER DEN HYDRAULISKE DRIVKILDE

- Brug prøveudstyr med flow- og trykmåler til at kontrollere, at drivkilden giver den rigtige oliemængde og det rigtige tryk til ringsaven.
- Kontroller, at trykbegrænsningsventilen i drivkilden er indstillet til at åbne ved max. 250 bar.
- Sørg for at tilslutte ringsaven korrekt til drivkilden, og kontroller, at slangerne ikke lækker, hverken fra gummi eller koblinger.

TILSLUTNING AF HYDRAULIKSLANGER

- Tør koblingerne af med en fnugfri klud før tilslutning. Trykslangen må ikke købles til returtilslutningen.
- Forbind slangerne fra den hydrauliske drivkilde med koblingerne på ringsavens slanger. Det er god rutine at koble returslangen til først og frakoble den sidst for at minimere eller undgå at der står tryk tilbage i hydraulikmotoren.
- Kontroller at hydraulikslangerne er tilsluttet korrekt og sidder som de skal, så olien løber den rigtige vej.

OBS: Hvis frakoblede slanger efterlades i solen, kan trykopygning inden i slangerne gøre dem svære at tilkoble. Det anbefales at koble de frie ender af slangerne sammen, når de ikke er i brug.

Generelle arbejdsinstrukser



ADVARSEL

Dette afsnit giver grundlæggende instrukser i brug af HRS400 ringsav. Hvis du føler dig usikker på brugen af HRS400 ringsav, så stop arbejdet og søg sagkyndig assistance. Forsøg ikke at arbejde videre med saven, før der foreligger instrukser om, hvordan arbejdet med saven fortsættes. Spørg en specialist på området eller din lokale HRS400 ringsavsforhandler.

- **Overhold alle sikkerhedsforanstaltninger.**
- Brug aldrig ringsaven, hvis du er træt, har drukket alkohol, eller hvis du tager medicin, som kan påvirke dit syn, din dømmekraft eller dine bevægelser.
- Kontroller at der ikke er nogen forhindringer i nærheden, som kan påvirke din kontrol af ringsaven.
- Brug ikke saven i dårligt vejr, så som tæt tåge, regn, stærk blæst, stærk kulde osv. At arbejde med ringsaven i dårligt vejr er trættende for operatøren og kan føre til farlige arbejdsforhold.
- Påbegynd aldrig arbejdet, før der er fri bane på arbejdsområdet, og du har et godt fodfæste. Hold øje med forhindringer i området, som kan komme med uventede bevægelser. Operatøren skal sikre sig, at der ikke er noget materiale, som kan løsrive sig eller falde under skæringen og forårsage skade på operatøren. Vær ekstra forsigtig ved arbejde på skrånende underlag.
- Tøj eller lemmer må ikke komme i berøring med de bevægelige dele på ringsaven eller drivstationen.

- Hold altid god afstand til savens bevægelige dele.
- Beskyttelsesskærmen, som sidder ud over den roterende skive, skal ALTID være fuldt intakt og monteret korrekt.
- Sørg altid for ordentlig belysning for at sikre et sikkert arbejdsmiljø.
- Sørg altid for god balance og sikkert fodfæste ved brug af ringsaven.
- Kontroller ALTID om der er skjulte gas- eller el-ledninger i materialet, der skal skæres.

Drift i koldt vejr

Skal ringsaven bruges i koldt vejr, skal hydraulikolien først opvarmes ved lav hastighed på drivkilden. Ved brug af de normalt anbefalede hydraulikolier, skal oliens temperatur ligge på eller over frysetemperaturen på 32°F/0° C, før ringsaven tages i brug. Hydraulikolie, som er for tyktflydende, kan forårsage skader på det hydrauliske system eller hydraulikmotorens pakninger. Se side 8.

OBS: Husk at fjerne alt vand fra saven efter skæring i frostvejr for at undgå skader på saven.

Vandtilførsel

Brug kun ringsaven med vand. Sørg for tilstrækkelig vandtilførsel. Materialet, der skal skæres, virker slibende og bruger man samtidig for lidt vand under skæringen, resulterer det i øget slid på drivhjul og den inderste kant på skiven, hvorved skiven kan glide.

OBS: Anbefalet minimum vandtilførsel er 4 l.p.m./2 bar.

Beskyttelse og vedligeholdelse

- Rengør alle koblinger før tilslutning.
- ON/OFF håndtaget på drivstationen skal stå på OFF, når ringsaven kobles til eller fra, da der ellers kan ske skader på lynkoblinger eller overophedning af det hydrauliske system.
- Kontroller, at TRYK slangen (med hun lynkobling) er monteret i "P". RETUR slangen (med hun lynkobling) monteres i den anden tilslutning. Modsattret flow kan forårsage skader på de indre pakninger.
- Brug altid slanger, koblinger og øvrige dele som anbefalet af HYCON. Slangerne skal kunne tåle et arbejdstryk på min. 250 bar
- Drivkildens ydelse skal passe til ringsaven (se tekniske data i denne manual for oplysninger om korrekt oliemængde og tryk). Overholdes dette ikke, kan der hurtigt ske skader på ringsavens pakninger.
- Sørg altid for, at vigtige labels og skilte, som f.eks. advarselsskilte, er læselige.
- Reparationer på ringsaven må kun udføres af erfarent personel.
- Sørg for at trykbegrænsningsventilen fungerer på tryksiden.

Startanvisning

- Monter en diamantskive. Se montage og justering af skive på side 10.
- Tilslut slanger – rengør koblingerne inden tilslutning. Tilslut vandtilførsel.
- Sæt drivkilden på "ON".
- Åben for vandtilførsel.
- Find et godt fodfæste for skæring. Se sikkerhedsforanstaltninger.
- Aktivér sikkerhedsudløseren, tryk udløsergrebet mod håndtaget og start saven.
- Start med at holde skiven mod materialet. Efterhånden som der skæres en rille, presses skiven mod materialet af snit på 5-7 cm, indtil materialet er skåret igennem. Dette er den hurtigste måde at skære på i stedet for at forsøge at skære helt igennem i én omgang
- Det er vigtigt, at vandtilførslen er konstant og tilstrækkelig, da vandet køler skiven, fjerner skæreslam og giver det bedste resultat med så lidt slid på skive og ruller som muligt.

Stop

- Fjern skiven fra materialet og slip udløsergrebet.
- Sæt drivkilden på "OFF"
- Afbryd vandtilførslen



OBS: Det letter rengøringen at lade skive snurre frit i luften med fuld vandtilførsel i 30 sekunder. Det løsner skæreslam fra skive og ruller. HYCON anbefaler, at alle ruller rengøres for skæreslam efter brug for at sikre længere levetid og bedre justering af skive. Se separat instruks.

Brug af HRS400 skæreskiver

Åbne op for segmenterne på diamantskive

Diamantskiver kan blive sløve, hvis der lægges forkert tryk på saven under arbejdet, hvis man bruger den forkerte skive eller skærer i materiale, som ikke passer til skiven. Hvis skiven bliver sløv, udvikler den varme og kan forårsage overophedning af materialet, eller skiven kan blive skæv. Segmenterne åbnes op igen ved at skære i blødt materiale som f.eks. sandsten eller mursten.

Diamantskiven vibrerer

Diamantskiven kan blive skæv, hvis trykket er for højt. Et lavere tryk kan stoppe vibrationerne. Ellers skal skiven udskiftes. Skiven skal passe til det materiale, der skæres i.



NB: Brug kun HYCON skiver, ruller og drivhjul, da garantien ellers bortfalder ved fejl på ringsaven.

HYCON tilbyder 2 forskellige typer skæreskiver:

- Standard skiver, diamanter er ikke positioneret

- Premium skiver, diamanter er positioneret
- Begge typer fås i en blød (20), medium (45) og hård (70) version.

Se side 16 for mere information om HRS400 skæreskiver.

NB: Drivhjulet skal altid udskiftes, når der skiftes skive. Støtterullerne skal udskiftes ved hver 10. skive

Service og vedligeholdelse

NB: Skemaet er baseret på daglig brug

Service/vedligeholdelse	Dagligt	Ugentligt	Årligt
Kontroller kobling og rengør omhyggeligt	X		
Kontroller hydraulikslanger	X		
Rengør ruller	X		
Smør rullerne (smørepipler)		X	
Juster drivhjul	X		
Juster ruller og kontroller for slitage	X		
Kontroller drivhjul	X		
Kontroller skæreskivens stand	X		
Kontroller vandblad		X	
Rengør med vand og spray	X		
Gearolieskift			Skift gearolie efter de først 5 timers drift. Derefter udskiftes gearolien for hver 200 timer, dog mindst én gang årligt. Brug gearolie GL-5 75W90. Se side 12.

Olietyper

HYCON HRS400 ringsaven anvender standard hydraulikolie, dvs. alle typer mineral- og bio-olie, som opfylder følgende værdier:



Under normale driftsforhold i temperaturområdet -10° til +40° kan en 46 olie oftest anvendes. Ved temperaturer uden for intervallet bør viskositeten ændres.

Ved anvendelse af biologiske olier anbefales olier på rapsbasis. Andre olier kan være aggressive over for tætningerne.

Længde på hydraulikslanger

Slangeforlængelse	Indvendig slangediameter (inch)
-------------------	---------------------------------

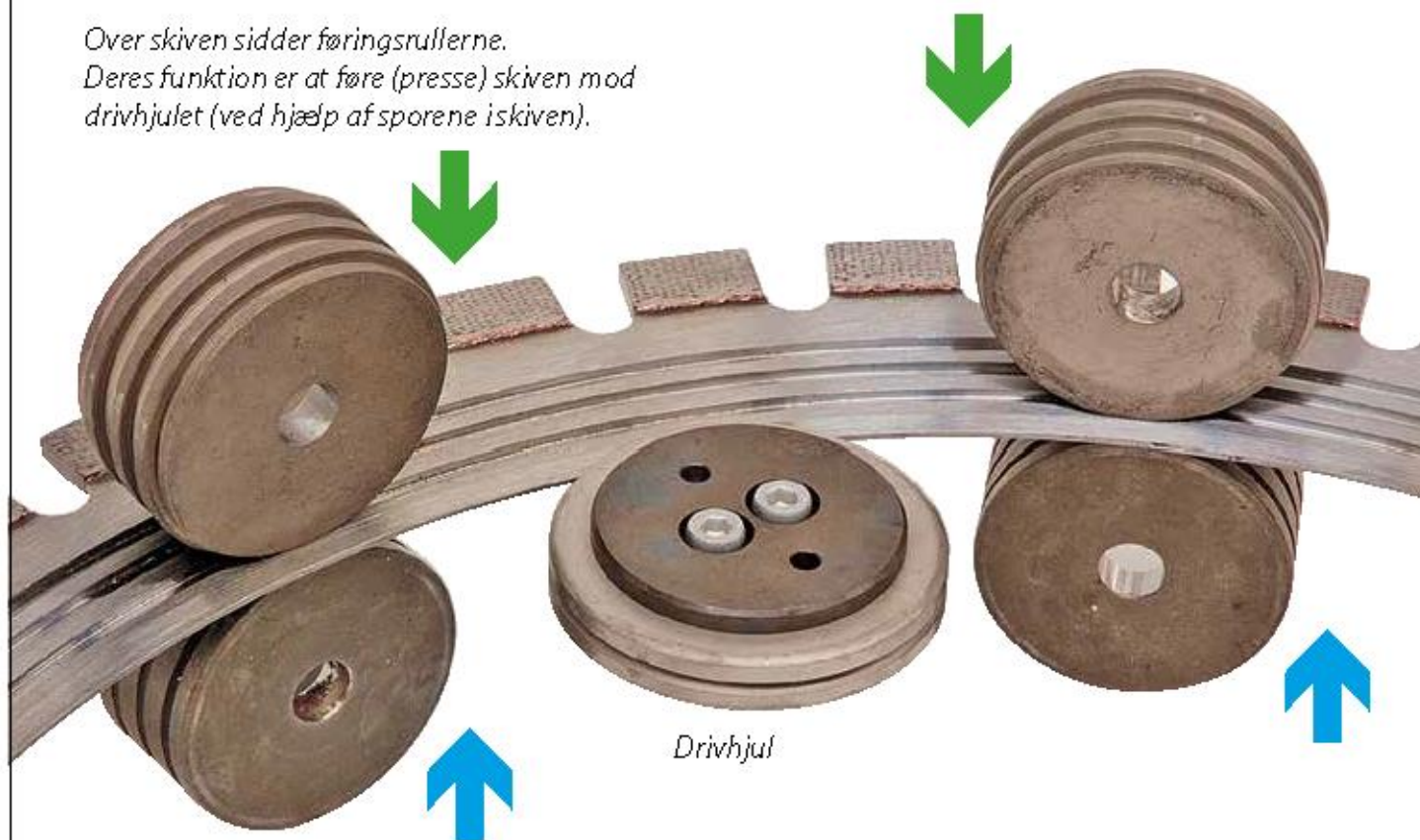
Anbefalet viskositet	20-40 cSt
Tilladt viskositet	15-1000 cSt
Viskositetsindeks	Min. 100
Temperaturområde	-20° til +70° C
Op til 30 m	1/2
30 – 45 m	5/8
45 – 100 m	3/4

NB:

Slanger på over 30 m vil betyde stort tab af tryk og vil betyde, at ydelsen forringes.

Hvordan fungerer HYCON ringsaven?

Over skiven sidder føringsrullerne.
Deres funktion er at føre (presse) skiven mod
drivhjulet (ved hjælp af sporene i skiven).



Under skiven sidder støtterullerne.
Deres funktion er at støtte skiven.



Set fra den anden side
- der er sorte håndtag
på føringsrullerne

Serviceudrustning



Fra venstre til højre:
Tapnøgle, gaffelnøgle,
unbrakonøgle og søge-
blad leveres med hver
sav (undtagen søge-
bladet, som følger med
hver skive). WD40 spray
kan købes hos Deres
HYCON forhandler eller
hos lokal forhandler.



Montage og justering af skæreskive



Placer saven på fast underlag.



Placer skiven mellem rullerne. Sørg for at føringsrullerne bliver placeret korrekt i sporene på skiven.



Brug unbrakonøglen til at justere støtterullerne let (IKKE stramt) mod skiven. NB: Rullejusteringer excentrisk – hvis den spændes for langt til højre, løsner den igen.



Monter drivhjulet.



Spænd drivhjulet.



Monter vandblad og dæksel.



Juster føringsrullerne mod drivhjulet – drej det sorte håndtag med uret, indtil det ikke kan komme længere.

De to føringsruller skal spændes lige hårdt.

NB: Føringsrullerne kan ikke spændes for hårdt.



Juster støtterullerne igen > brug unbrakonøglen til at løsne skruen mod uret, brug søgebladet til at justere afstanden mellem støtteruller og skive > drej skruen med uret, indtil afstanden passer med søgebladet.



Hvis støtterullerne er justeret korrekt, kan rullerne drejes med en finger. Hvis de ikke kan drejes på den måde, er de justeret for stramt.



Spænd møtrikken i enden af støtterullerne.



Skiven skal kunne drejes rundt med håndkraft.



Kontroller, at afstanden mellem vandblad og skive er den samme hele vejen rundt.

NB: Spænd igen efter 10 min. drift

Daglig rengøring får din HYCON ringsav til at fungere perfekt...!

Når der skæres, kan der komme vand og skæreslam ind i kroppen, hvor rullerne sidder. For at sikre, at HYCON ringsaven fungerer optimalt, **er det VIGTIGT at følge de 5 meget simple anvisninger for daglig rengøring:**



1 Lad skiven snurre frit i luften i min. 30 sekunder efter HVERT JOB. Brug rent vand til at skylle rullerne.



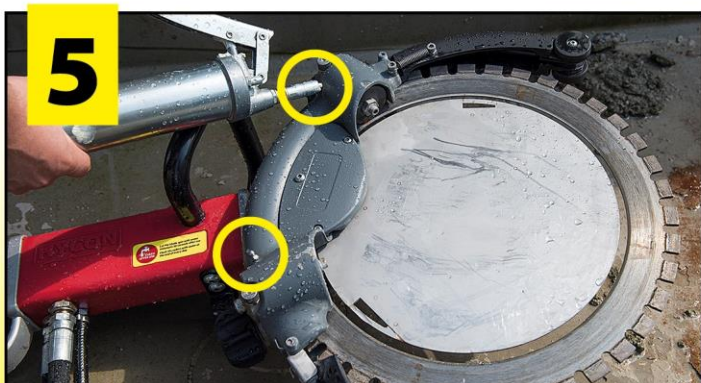
2 Rengør ruller og krop meget grundigt med vand-slangen HVER DAG efter brug...



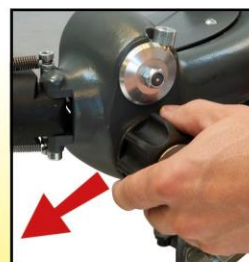
3 - PÅ BEGGE SIDER..!



4 Alle dele sprøyes med WD-40 eller lignende vandafvisende spray.



5 Smør alle fire smørenipler.



Et godt råd:

Føringsrullejusteringen bør hver dag efter brug drejes MOD URET for at beskytte funktionen.

Brug af hydrauliske drivkilder

HRS400 ringsaven kan tilsluttes forskellige hydrauliske drivkilder, som f.eks. gravemaskiner, lastbiler, læssemaskiner, traktorer m.v. samt naturligvis HYCON drivstationer, som er designet til at sikre Deres nye HYCON ringsav de optimale driftsforhold.

Det er vigtigt, at HRS400 ringsaven ikke udsættes for en oliemængde og et arbejdstryk, der er højere, end den er beregnet til. Se savens typeskilt og tekniske data på side 3.

Oliemængde og arbejdstryk kontrolleres ved hjælp af et prøveudstyr. Prøveudstyret skal være udstyret med trykmåler, flowmåler samt en ventil for justering af tryk.

Kontroller følgende:

- at oliemængden ikke er for høj
- at arbejdstrykket ikke er for højt
- at returtrykket ikke er for højt
- at overtryksventilen ikke er indstillet højere end 172 bar
- at slangernes indvendige diameter er stor nok (min. 1/2")
- at alle koblinger er i orden
- at drivkilden er forsynet med et oliefilter på min. 25 mikron

Slanger med for lille indvendig diameter og/eller defekte koblinger kan forårsage, at HRS400 ringsaven arbejder med forkert arbejdstryk.

Deres forhandler kan være Dem behjælpelig med at kontrollere dette.

Såfremt drivkildens ydelse er for høj:

- skal den indstilles til den korrekte ydelse
- eller De kan vælge at montere en HYCON oliestrømsdel, som sikrer Deres ringsav mod overbelastning
- eller De kan vælge en af vore HYCON drivstationer. Deres forhandler kan vejlede Dem i valget af den rette drivstation.

Er De i tvivl, kontakt da Deres forhandler eller HYCON A/S.

Garantibetingelser

Vi yder 12 måneders garanti fra ringsaven tages i brug. Garantien omfatter fejl, som skyldes konstruktions- eller produktionsfejl.

Fejl forårsaget af forkert betjening, forkert håndtering, manglende vedligeholdelse o.lign., er ikke dækket af garantien.

Garantien dækker de dele, som er nødvendige for reparation og det gennemsnitlige tidsforbrug for reparation.

Almindelig slitage er ikke omfattet af garantien.

Der gælder specielle betingelser for brug under vand.

For yderligere garantidetaljer, kontakt venligst Deres forhandler.

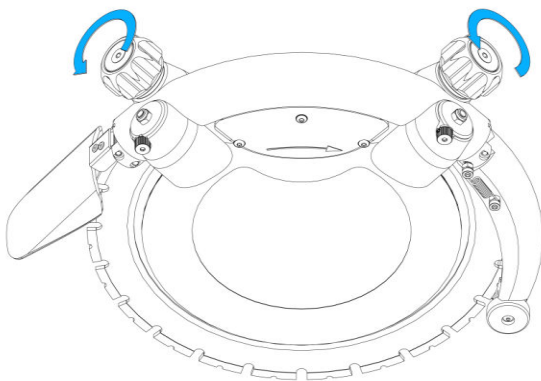
Udskiftning/justering af skæreskive

Løsnes:

Spændegrebet løsnes helt ved at dreje det venstre om, hvorved skæreskiven løsnes fra drivhjulet.

Strammes:

For at justere skæreskiven fast mod drivhjulet, skal begge spændegreb drejes højre om skiftevis, så de indbyggede trykfjedre presses sammen. Sørg for, at afstanden mellem skæreskive og vandblad er ens både i venstre og højre side.



Kan føringsrullerne ikke drejes helt tilbage i bundposition, kan det skyldes aflejring af betonstøv/skæreslam på bagsiden. Afmonter ruller og rengør grundigt.

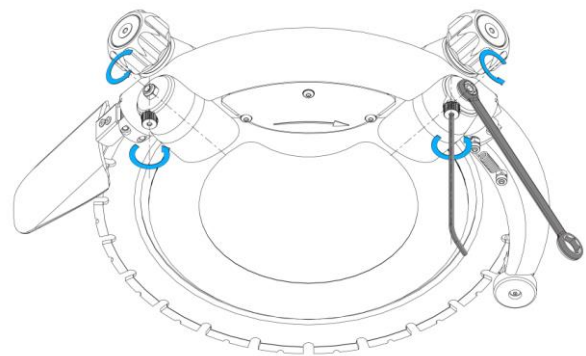
Justering af støtteruller

Løsnes:

Løsn sekskantmøtrikkerne ved hjælp af ringnøgle NV 13 og spænd dem ganske let igen.. Drej justerskruen ca. 8–9 omgange venstre om. Derved løftes støtterullen ca. 2 mm fra skæreskiven.

Strammes:

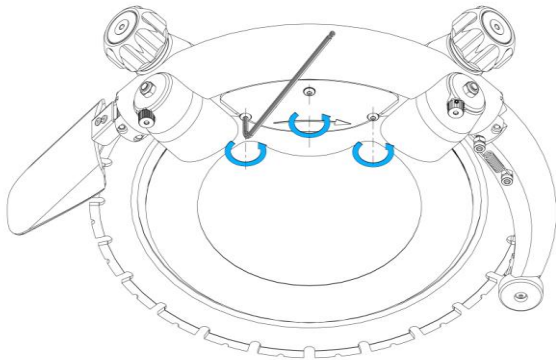
Juster støtterullen ned mod skæreskiven ved at løsne sekskantmøtrikkerne en anelse og derefter dreje justerskruen højre om. Støtterullen må under ingen omstændigheder presses for hårdt mod skæreskiven. Skæreskiven skal kunne drejes rundt med håndkraft. Spænd nu sekskantmøtrikkerne helt.



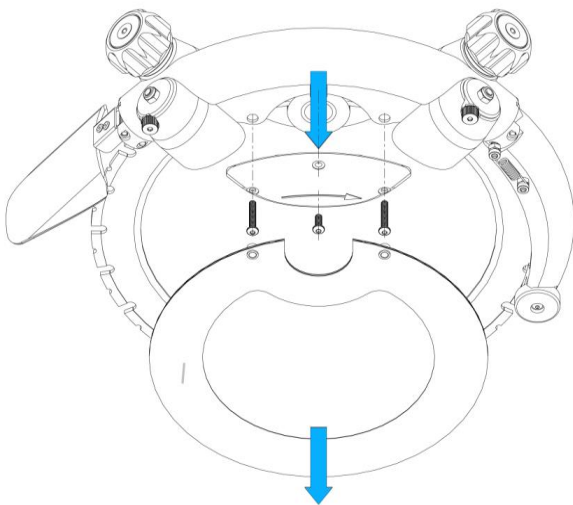
Kan støtterullerne ikke drejes helt tilbage i bundposition, kan det skyldes aflejring af betonstøv/skæreslam på bagsiden. Afmonter ruller og rengør grundigt.

Demontage af frontdæksel og vandblad

Løsn de 3 skruer med en unbrakonøgle NV 4. Tag frontdækslet af.

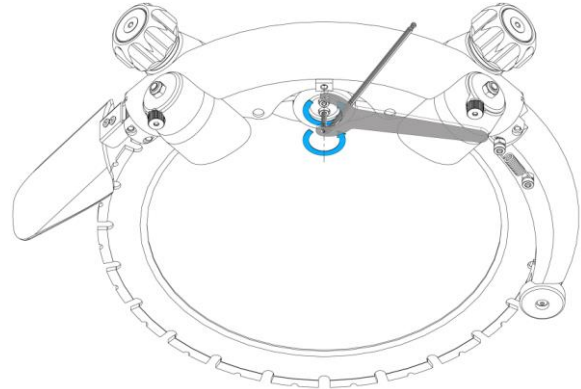


Fjern hele vandbladet.



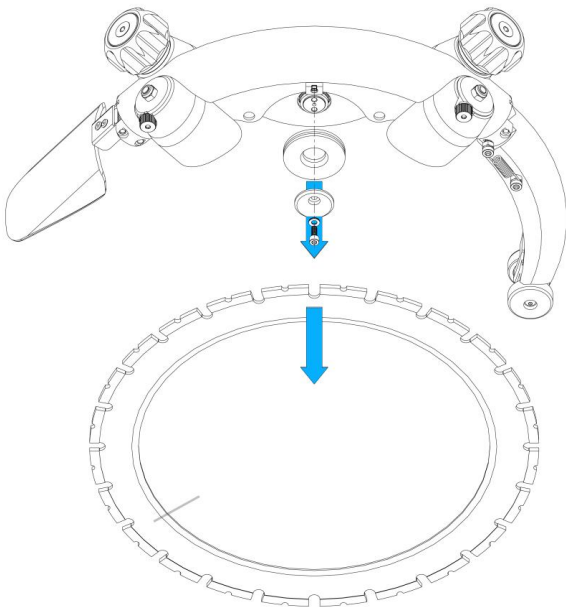
Udskiftning af drivhjul

Løsn de to sekskantskruer med en unbrakonøgle NV 4. Man kan benytte en tapnøgle for at hindre at drivhjulet drejer med.



Hvis drivhjulet er slidt, skal det straks skiftes ud. Brug kun originale reservedele. Få nærmere oplysninger hos Deres forhandler.

Udskiftning af skæreskive



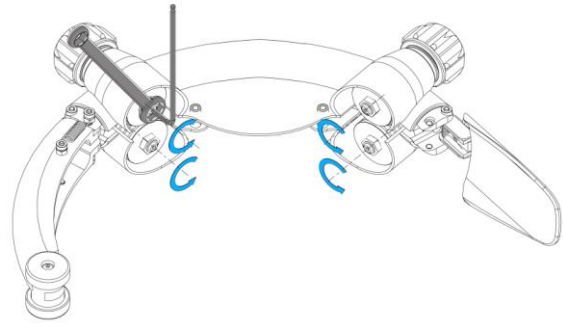
Skæreskiven må ikke belægges med nye diamantsegmenter. Anvend udelukkende originale skæreskiver. Få nærmere oplysninger hos Deres forhandler.



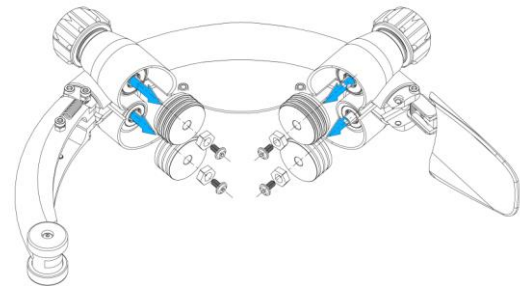
Ved isætning af skæreskiven sørges for, at rillerne på føringsrullen griber ind i de tre spor på skæreskiven.

Udskiftning af støtte- og føringsruller

Med ringnøgle NV 17 fastholdes sekskantskiven, og skrueerne løsnes med unbrakonøgle NV 4.



Støtterullerne og føringsrullerne tages af.



Skrueerne låses med Loctite 275, når de monteres igen.



Rillerne på rullerne, som griber ind i skæreskiven, skal være skarpe. Er de ikke skarpe, skal rullen udskiftes.

Information om HYCON HRS400 skæreskiver

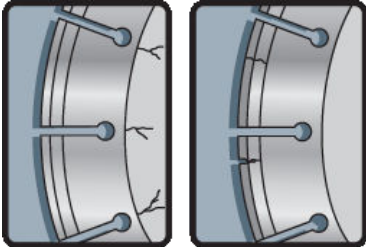
Følgende skema kan bruges til at afgøre, hvilken type skive, der skal bruges til forskellige typer materiale.

Skiver	Binding	Granit	Svært armeret beton	Armeret beton	Halv-hård beton	Blød beton	Bløde mursten	Leca blokke o.lign.
Premium 20 GUL	<i>blød</i>	(X)	X	X	(X)			
Premium 45 BLÅ	<i>medium</i>		(X)	X	X	(X)	(X)	
Premium 70 RØD	<i>hård</i>			(X)	X	X	X	(X)
Standard 20 GUL	<i>blød</i>	(X)	X	X	(X)			
Standard 45 BLÅ	<i>medium</i>		(X)	X	X	(X)	(X)	
Standard 70 RØD	<i>hård</i>			(X)	X	X	X	(X)

Information om HYCON HRS400 skæreskiver

Ved anvendelse af forkert skæreskive kan følgende problemer opstå:

Revner i skiven eller i segmenterne



Årsag Skiven er for hård til materialet, der skal skæres.
Løsning Brug en skive med blødere binding.

Årsag Skiven er ikke korrekt monteret eller saven skal repareres.

Løsning Kontroller ruller og drivhjul. Kontroller alle lejer, aksel og flanger.

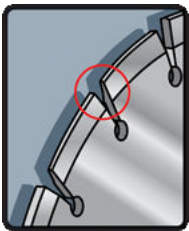
Forhøjet slid på skiven



Årsag Sliddet på skiven er større end på segmenterne på grund af slibestøv.

Løsning Brug en skive med blødere binding og/eller øg vandtilførslen for at fjerne støv/slam.

Uens slid på segmenter



Årsag Utilstrækkelig vandtilførsel på den ene side af skiven.

Løsning Kontroller vandtilførslen og sørg for tilstrækkelig/ens vandtilførsel på begge sider af skiven.

Årsag Skiven er ikke korrekt monteret eller saven skal repareres.

Løsning Kontroller ruller og drivhjul. Kontroller alle lejer, aksel og flanger.

Kort levetid på skæreskiven

Årsag Skiven er for blød til materialet, eller vandtilførslen er utilstrækkelig.

Løsning Vælg en skive med hårdere binding og/eller øg vandtilførslen.

Langsom skærehastighed

Årsag Materialet, der skal skæres, er for hårdt til skiven. Det hårde materiale slider på diamanterne, men ikke på metaldelen af segmenterne. Segmenterne slides for langsomt, ingen nye diamanter blotlægges.

Løsning Skær i et blødt materiale, indtil diamanter blotlægges. Prøv til dette formål at skære i mursten, sandsten eller i tør mørtel. Vælg en skive med blødere binding.

Overophedning

Årsag Utilstrækkelig køling.

Løsning Følg retningslinjerne for korrekt brug af skive samt kølingsprocedurer. Kontroller vandtilførslen.

Segmenter falder af

Årsag Skiven er for hård til materialet, der skal skæres.
Løsning Brug en skive med blødere binding.

Årsag Sliddet på skiven er større end på segmenterne på grund af slibestøv.

Løsning Brug en skive med blødere binding og/eller øg vandtilførslen for at fjerne støv/slam.

Fejlfinding

Problem	Mulig årsag
Skæreskiven roterer ikke	Ruller er ikke justeret korrekt
	Skiven er ikke monteret korrekt på føringsrullerne
	Støtterullerne er spændt for hårdt
	Koblingssslangerne er monteret omvendt/forkert på saven
	Forlængerslangerne er monteret omvendt/forkert på drivstationen eller andet hydraulikproblem
Skæreskiven roterer for langsomt	Ruller er ikke justeret korrekt
	Drivhjulet er slidt
	Der trykkes for hårdt på saven
	Den V-formede indre diameter på skiven er slidt
	Fjedrene i føringsrullerne er blevet slappe
	Skidt i trykbegrænsningsventilen i det hydrauliske system og i saven
	Beskidt filter
	Defekte rullelejer
	For højt returtryk
	Utilstrækkelig oliemængde, kontroller olietilførslen fra drivkilden
Skæreskiven hopper ud af position	Rullerne er indstillet for løst
	Føringsrullerne er slidt
	Skiven er ikke monteret korrekt på føringsrullerne
	Skiven er defekt
Skæreskiven slingrer	Støtterullerne er spændt for hårdt
	Overophedning af skiven
Segmenterne falder af	Bøjlet, skæv eller dårlig vedligeholdt skive
Skæreskiven skærer for langsomt	Skiven passer ikke til materialet
	Der trykkes for hårdt på saven
	Kontroller at der tilføres nok vand til skiven
Skæreskiven glider	Føringsrullerne kan ikke bevæges frit ind og ud. En rulle, der sidder fast, kan ikke presse skiven hårdt nok mod drivhjulet.
	Drivhjulet er slidt. Slibende materiale og for lidt vand under skæringen øger sliddet på drivhjulet.
	Føringsrulleflangen er slidt. Hvis mere end halvdelen af flangen er slidt, glider skiven.
	Noterne i skiven og den inderste kant på skiven er slidt. Skyldes for lav vandtilførsel til at skylle støv/slam væk og/eller slidt drivhjul, som for skiven til at glide.

EU-konformitetserklæring

Vi bekræfter hermed at

HRS400 ringsav – fra serienummer 9786

er fremstillet i overensstemmelse med EU direktiverne 2006/42/EC og 2000/14/EC.

Følgende standarder er anvendt:

EN ISO 12100:2011, EN ISO 11148-7:2012, EN ISO 4413:2010

HYCON A/S
Juelstrupparken 11
DK-9530 Støvring
Denmark



Lars Melgaard
Production Manager

25.07.2017